

next®

next home collection e.K.

Tel.: +49 (0)221 71505-0  
Fax: +49 (0)221 71505-999  
info@next.design  
www.next.design



03-16



FlapFlap

BY next®



# FlapFlap

**DESIGN:** CONSTANTIN WORTMANN, **BÜRO FÜR FORM.**

Wie bei einer Schlangenbeschwörung erhebt sich die Leuchte über ihrem Kabel. Mit FlapFlap hat Constantin Wortmann die Schwerkraft scheinbar ausgehebelt. Passend dazu kann der hochglänzende Schirm sich in verschiedenen Stellungen auf dem Leuchtmittel positionieren. Die neue Pendelversion **FlapFlap\_single pendant** mit in der Pendelzuleitung integriertem Schalter spielt abermals mit den Sehgewohnheiten der Betrachter.

Like the head of a charmed snake, this luminaire rises above its cable – with FlapFlap designer Constantin Wortmann has apparently managed to cancel the gravity. And just like the head of a snake on its body, FlapFlap's high gloss shade rests directly the illuminant and can be pointed into all directions. And the new **FlapFlap\_single pendant**, a single pendant luminaire with a switch integrated in the power supply cable, seems to stand perpendicular in the air.

**AWARDS:**  
THE INTERNATIONAL DESIGN YEARBOOK 2001, EDITED BY MICHELE DE LUCCHI  
FORM 2001 AWARD,  
„BRILLIANT“ - VICTORIA & ALBERT MUSEUM, LONDON  
BADISCHES LANDESMUSEUM, KARLSRUHE  
MUSEUM FÜR KUNST UND GEWERBE, HAMBURG



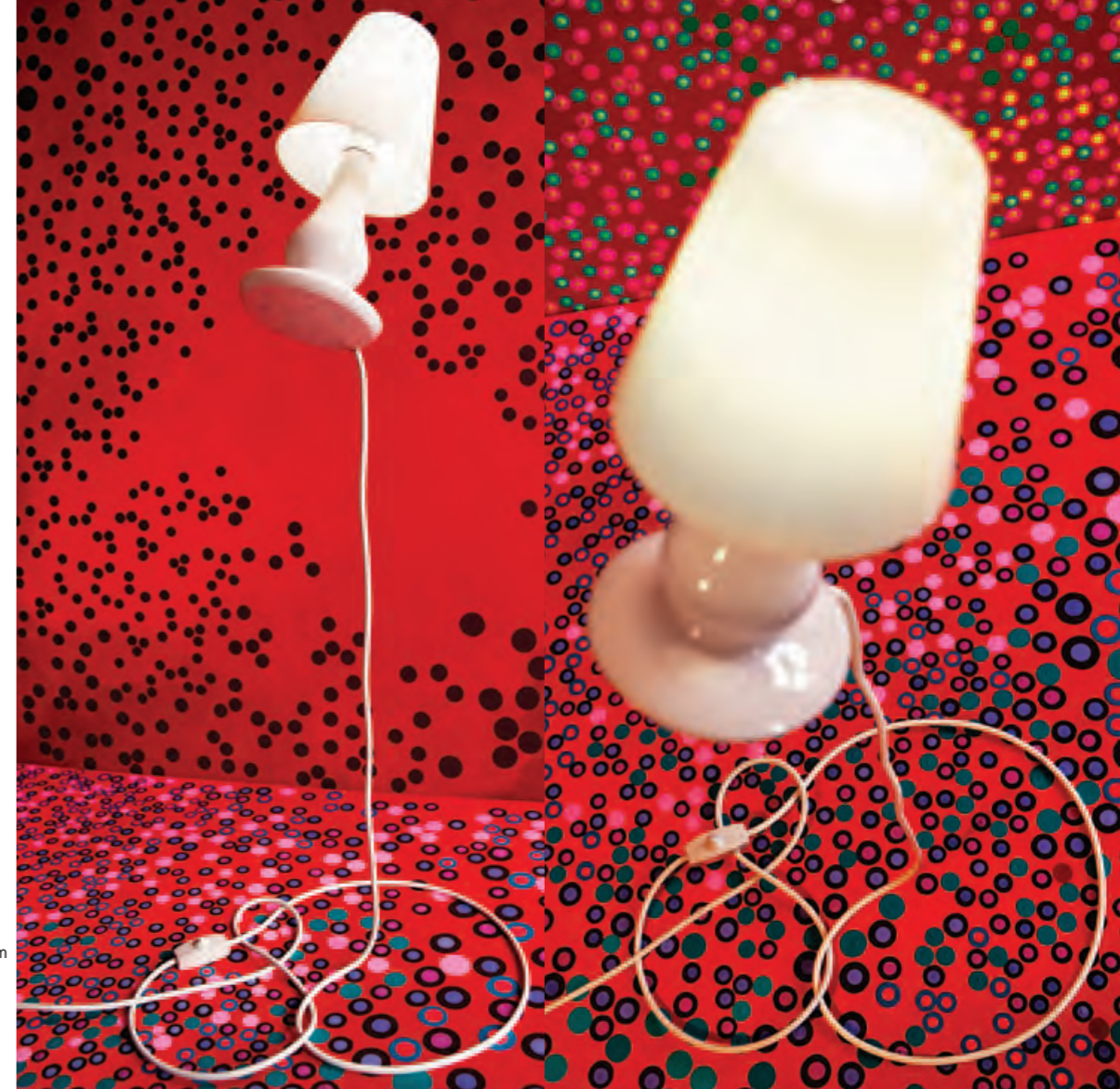
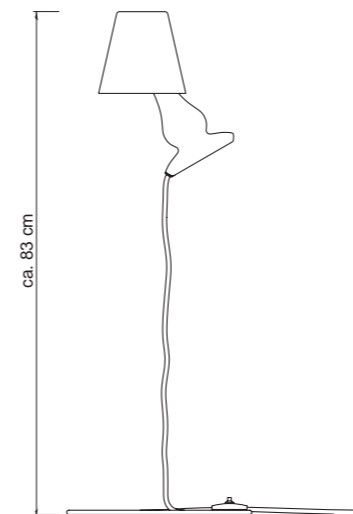
# FlapFlap

Stehleuchte / Floorlamp

**MATERIAL:** PC, STAHL / STEEL  
**FARBEN / COLOURS:** WEISS / WHITE  
**LEUCHTMITTEL / LAMP:**

 E14, LED, MAX. 6W

 E14, HALOGEN, MAX. 33W





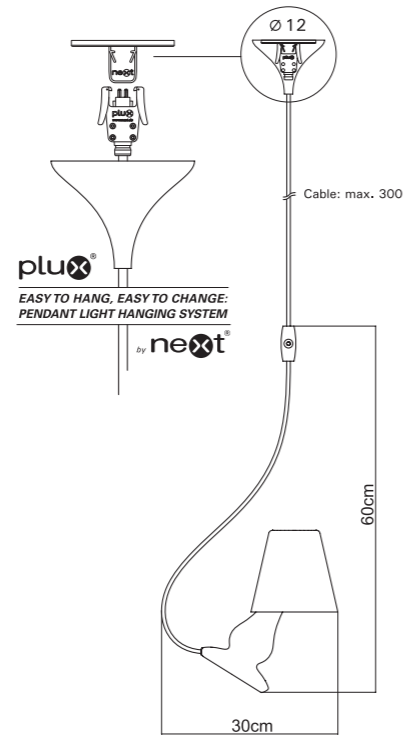
## FlapFlap\_single pendant

Pendelleuchte  
Pendantlamp

**MATERIAL:** PC, STAHL / STEEL  
**FARBEN / COLOURS:** WEISS / WHITE  
**BALDACHIN:** PLUX SYSTEM  
**LEUCHTMITTEL / LAMP:**

 E14, LED 6W

 E14, HALOGEN, MAX. 33W





## FlapFlap\_chandelier

Pendelleuchte

Pendantlamp

**MATERIAL:** PC, STAHL / STEEL

**FARBEN / COLOURS:** WEISS / WHITE

**BALDACHIN:** PLUX SYSTEM

**LEUCHTMITTEL / LAMP:**

 5 x E14, LED 6W

 5 x E14, HALOGEN, MAX. 33W

